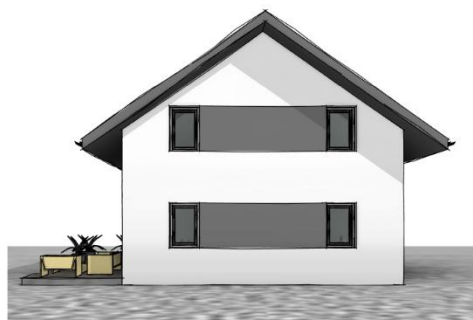


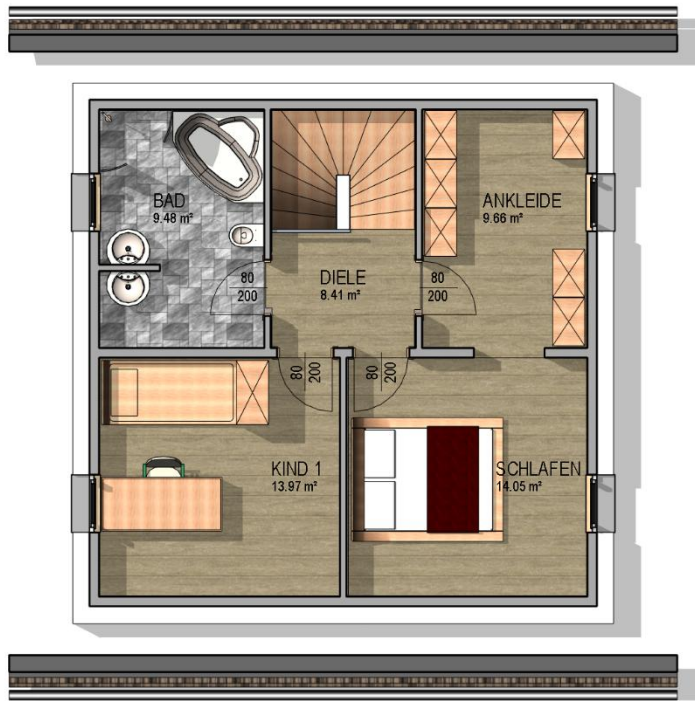
Classic life 112S





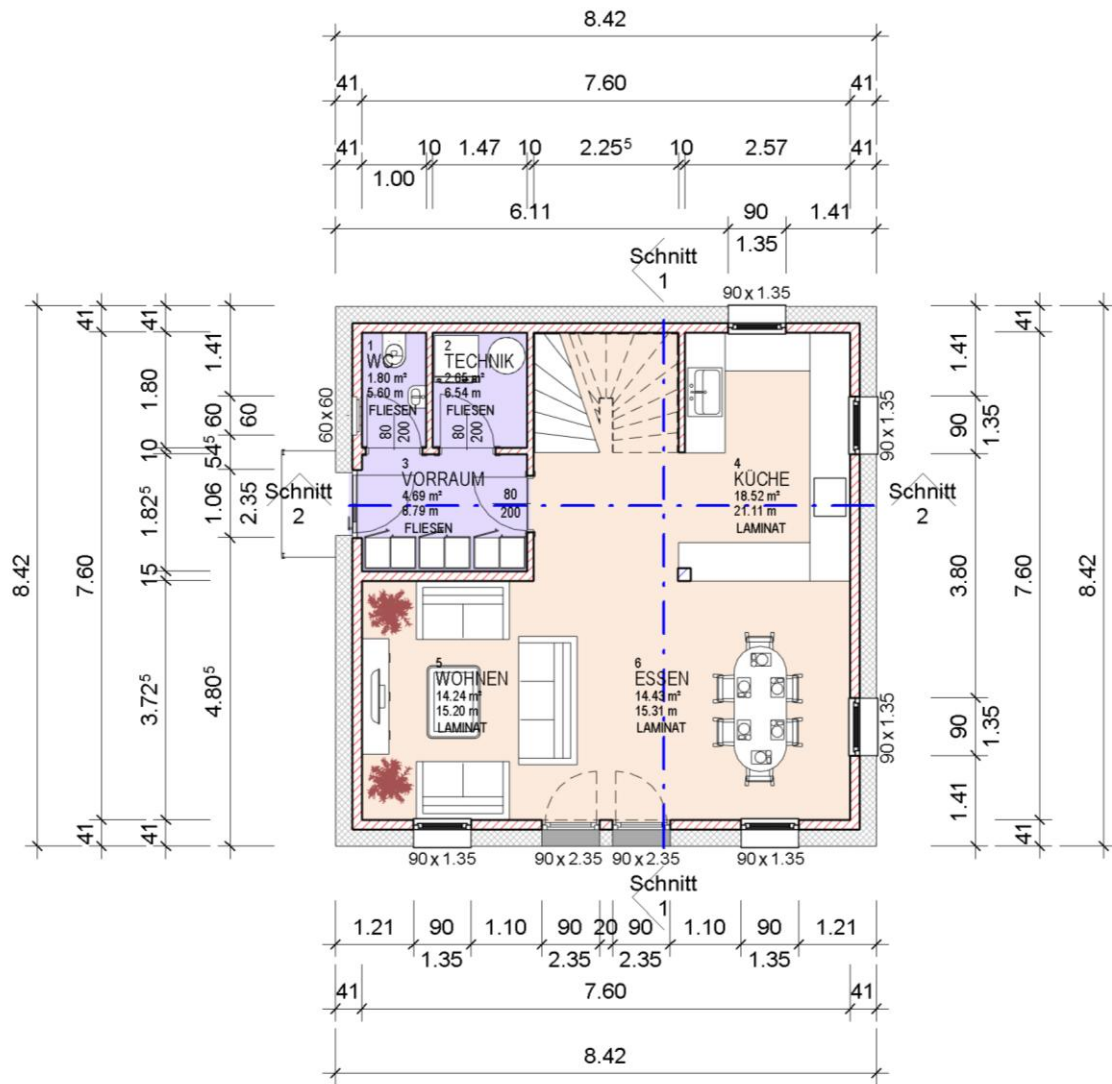
EG Verkauf

M 1 : 100



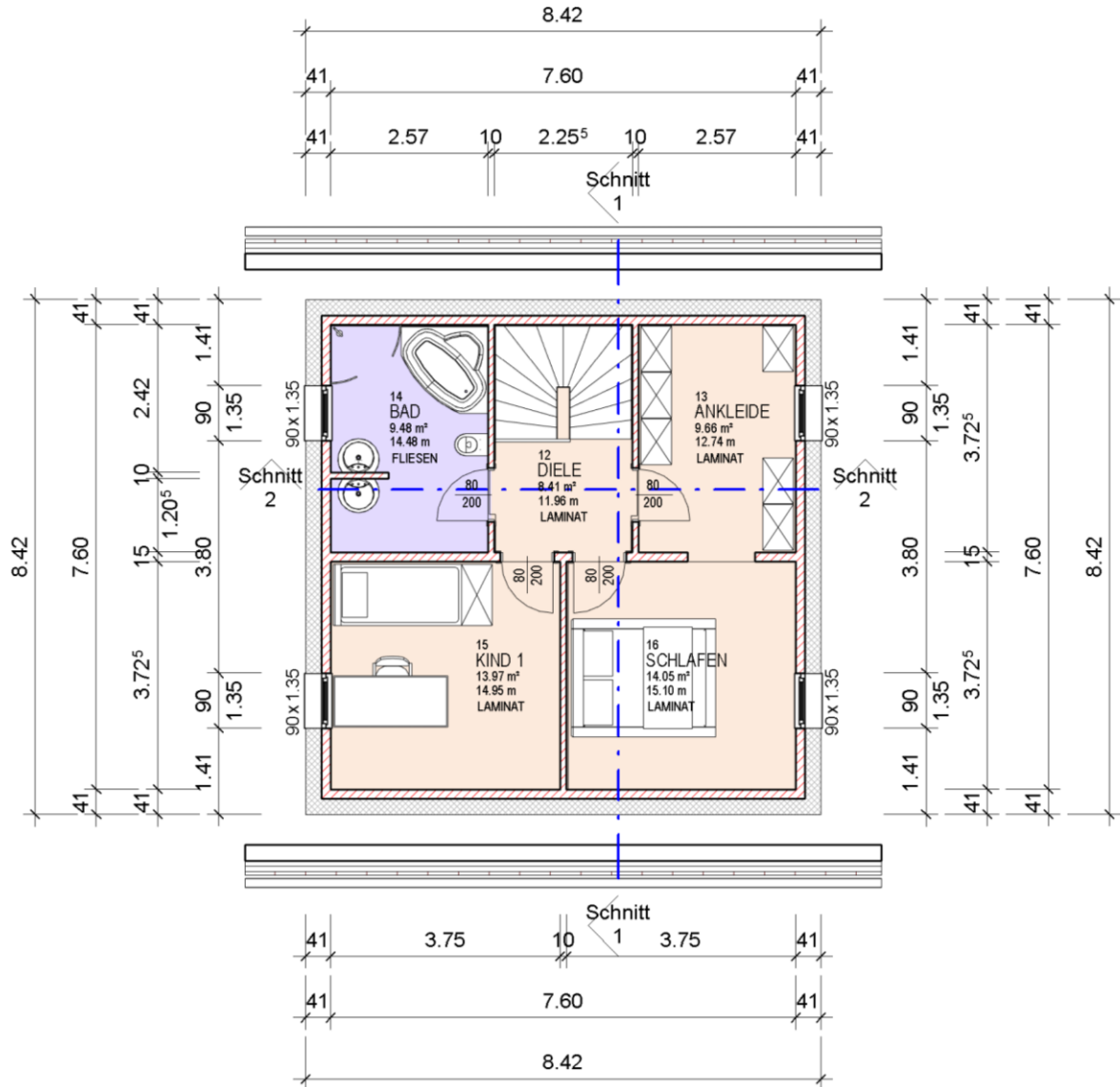
OG Verkauf

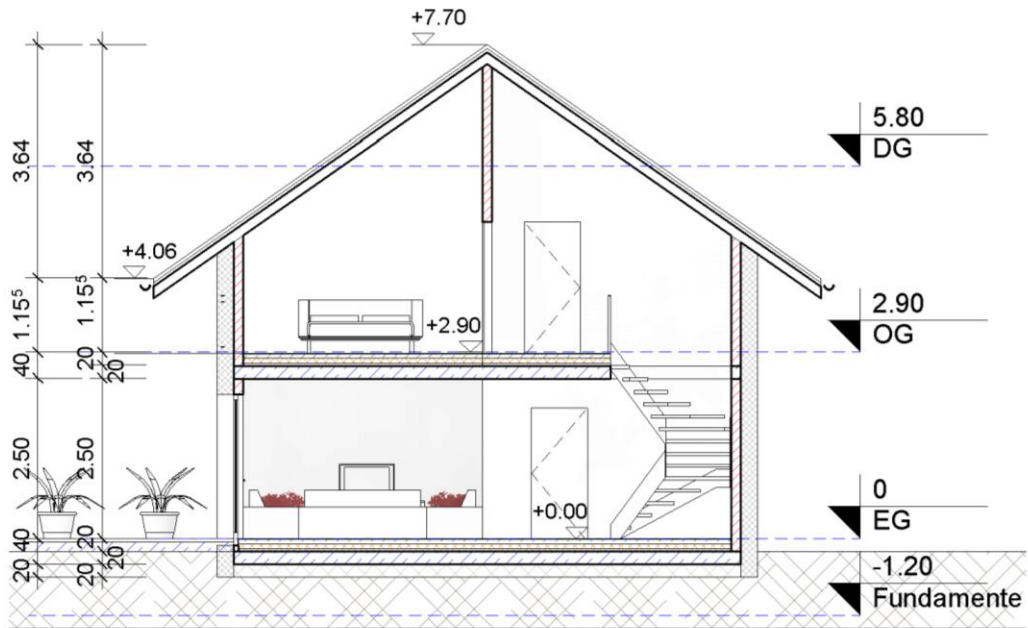
M 1 : 100



EG bemaßt

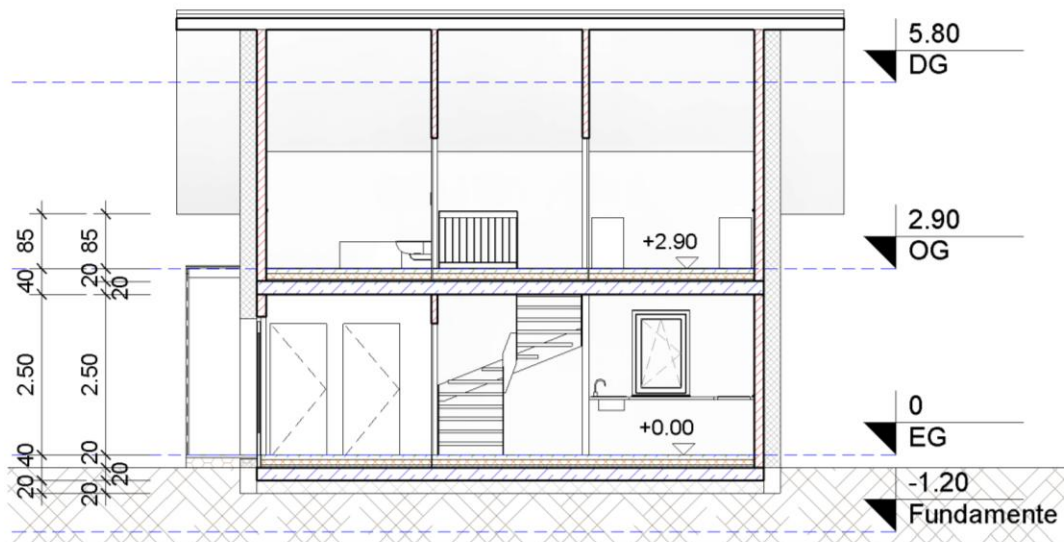
M 1 : 100





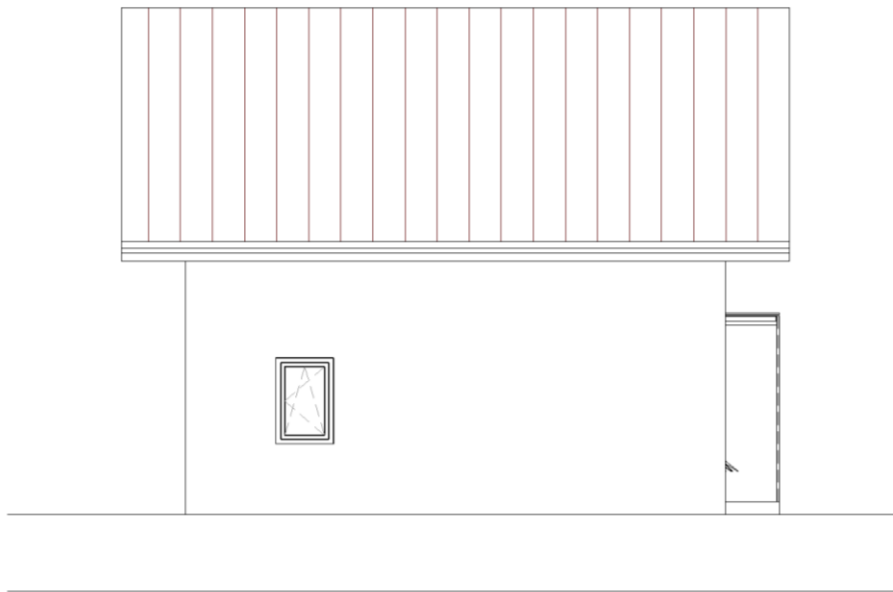
Schnitt 1

M 1 : 100



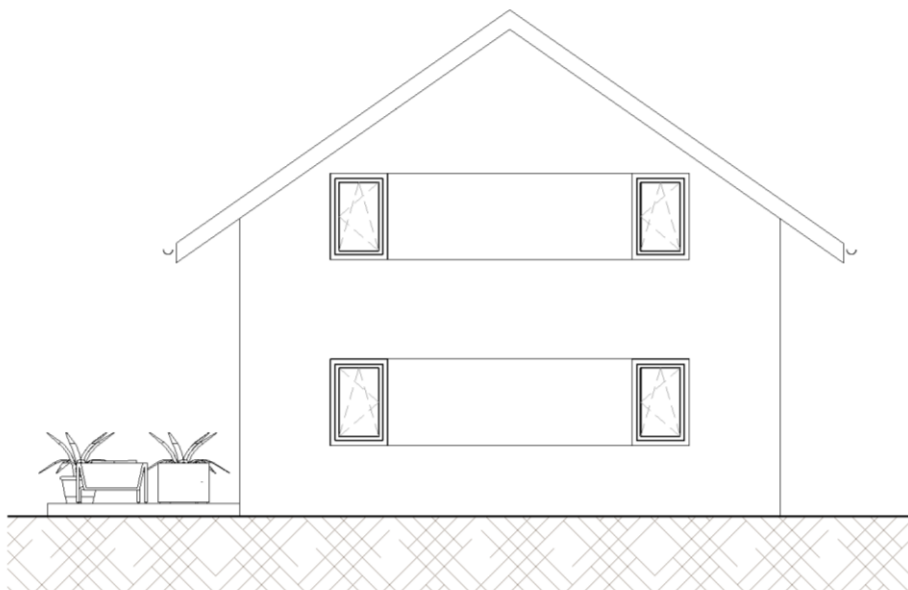
Schnitt 2

M 1 : 100



Nord

M 1 : 100



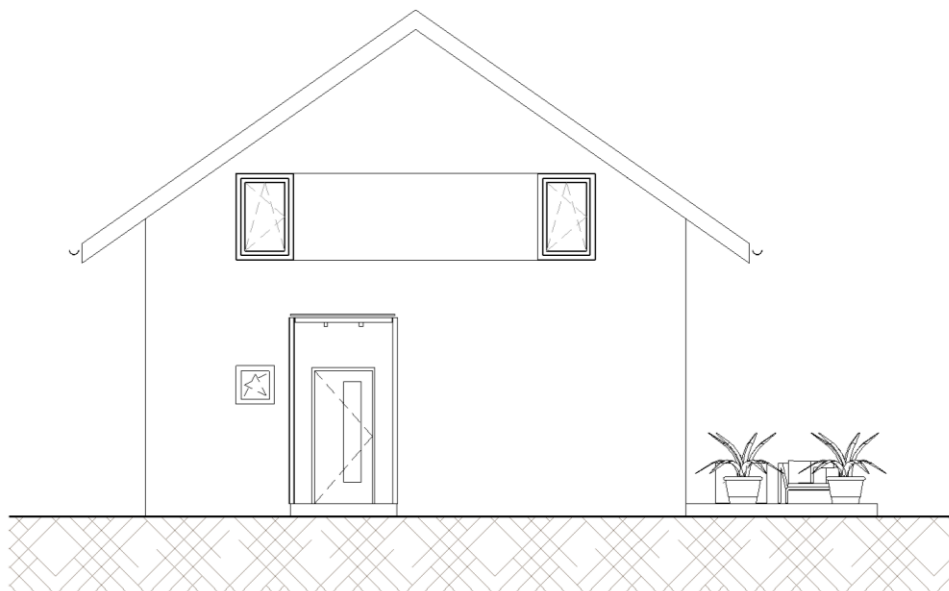
Ost

M 1 : 100



Süd

M 1 : 100



West

M 1 : 100

Raumliste		
Name	Fläche	Ebene

EG

WC	1.80 m ²	EG
TECHNIK	2.65 m ²	EG
VORRAUM	4.69 m ²	EG
KÜCHE	18.52 m ²	EG
WOHNEN	14.24 m ²	EG
ESSEN	14.43 m ²	EG

 EG: 6 56.33 m²

OG

DIELE	8.41 m ²	OG
ANKLEIDE	9.66 m ²	OG
BAD	9.48 m ²	OG
KIND 1	13.97 m ²	OG
SCHLAFEN	14.05 m ²	OG

 OG: 5 55.57 m²

 Gesamt: 111.91
 11 m²

Dachliste		
Familie	Familie und Typ	Fläche

Basisdach	Basisdach: Ziegel - Eindeckung	132.04 m ²
-----------	--------------------------------------	--------------------------

Wandliste	
Typ	Fläche

Liapor 10cm

Liapor 10cm	8.09 m ²
Liapor 10cm	3.00 m ²
Liapor 10cm	4.86 m ²
Liapor 10cm	12.43 m ²
Liapor 10cm	10.46 m ²
Liapor 10cm	10.46 m ²
Liapor 10cm	5.05 m ²
Liapor 10cm	2.36 m ²

8

 56.70 m²

Liapor 15cm

Liapor 15cm	7.21 m ²
Liapor 15cm	23.13 m ²
Liapor 15cm	1.66 m ²

3

 32.01 m²

Türliste		
Anzahl	Familie	Typ

A_DF 1_Futterstock

1	A_DF 1_Futterstock	FB-20 80 x 200
1	A_DF 1_Futterstock	FB-20 80 x 200
1	A_DF 1_Futterstock	FB-20 80 x 200
1	A_DF 1_Futterstock	80 x 200_FB 20
1	A_DF 1_Futterstock	80 x 200_FB 20
1	A_DF 1_Futterstock	80 x 200_FB 20
1	A_DF 1_Futterstock	80 x 200_FB 20

7

A_HT 1_Pfostenstock Anschlag

1	A_HT 1_Pfostenstock Anschlag	90 x 210_FB 20
---	------------------------------------	-------------------

1

8

Wandliste	
Typ	Fläche

Liapor 20cm VWS 20cm

Liapor 20cm VWS 20cm	26.57 m ²
Liapor 20cm VWS 20cm	21.91 m ²
Liapor 20cm VWS 20cm	21.13 m ²
Liapor 20cm VWS 20cm	21.99 m ²
Liapor 20cm VWS 20cm	15.44 m ²
Liapor 20cm VWS 20cm	24.67 m ²
Liapor 20cm VWS 20cm	15.26 m ²
Liapor 20cm VWS 20cm	24.67 m ²

8

 171.64 m²

Gesamt: 19

 260.35 m²

Fensterliste		
Anzahl	Familie	Typ

A_Fenster 1-flg

1	A_Fenster 1-flg	60*60
---	-----------------	-------

1

A_Fenstertür 1-flg

1	A_Fenstertür 1-flg	90 x 225
1	A_Fenstertür 1-flg	90 x 225

2

Fenster 1-flügelig

1	Fenster 1-flügelig	DK 900*1350
1	Fenster 1-flügelig	DK 900*1350
1	Fenster 1-flügelig	DK 900*1350
1	Fenster 1-flügelig	DK 900*1350
1	Fenster 1-flügelig	DK 900*1350
1	Fenster 1-flügelig	DK 900*1350
1	Fenster 1-flügelig	DK 900*1350
1	Fenster 1-flügelig	DK 900*1350

9

12

